

Riabitare



4 ambienti in 30 mq

Senza modificare la distribuzione interna e con interventi murari minimi, la mansarda è diventata più funzionale. Anche grazie a 10 idee salvaspazio, tra cui nicchie e soluzioni su misura "invisibili". Tratto distintivo degli ambienti, le finiture completamente bianche.



Il rivestimento in moquette marrone chiaro uniforme e dà continuità ai pavimenti della casa, in gradevole risalto rispetto al bianco dominante delle finiture.

Gli spazi ridotti sono organizzati in modo da sfruttare al meglio le zone dove il soffitto è più alto: con un soppalco-notte sopra il soggiorno e una controsoffittatura in bagno.

Riabitare

Angolo pranzo

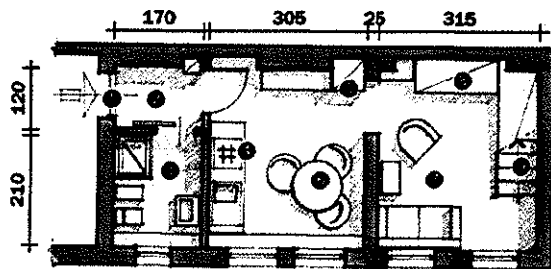
La zona operativa si articola su tre lati, in più blocchi: quello principale, largo più di 160 cm, concentra lavello, fuochi, lavastoviglie e lavatrice, oltre ai pensili di diverse misure che seguono l'andamento della falda.



Privilegiando la zona giorno

La mansarda, con superficie di circa 28 mq, è stata ristrutturata senza modificare la disposizione interna degli ambienti.

All'ingresso, il disimpegno, che ha anche funzione di antibagno, porta ai due ambienti della zona giorno, la cucina-pranzo e il soggiorno, che sono separati da un tramezzo. Sopra il soggiorno è stato realizzato un soppalco in legno con superficie di circa 3 mq dove è sistemato il letto.



- | | | |
|--------------|-----------------|-------------|
| 1 Ingresso | 4 Zona cottura | 7 Soggiorno |
| 2 Disimpegno | 5 Colonna forno | 8 Armadio |
| 3 Bagno | 6 Tavolo | 9 Scala |

1 Spazio guadagnato con le nicchie

Sui muri perimetrali, con spessore oltre i 60 cm, ci sono alcune nicchie, preesistenti o ricavate durante i lavori. Rientranze di 30 cm, come quella che contiene per metà la colonna forno, sono sufficienti per guadagnare centimetri utili nel locale.

2 L'effetto visivo del monocolore

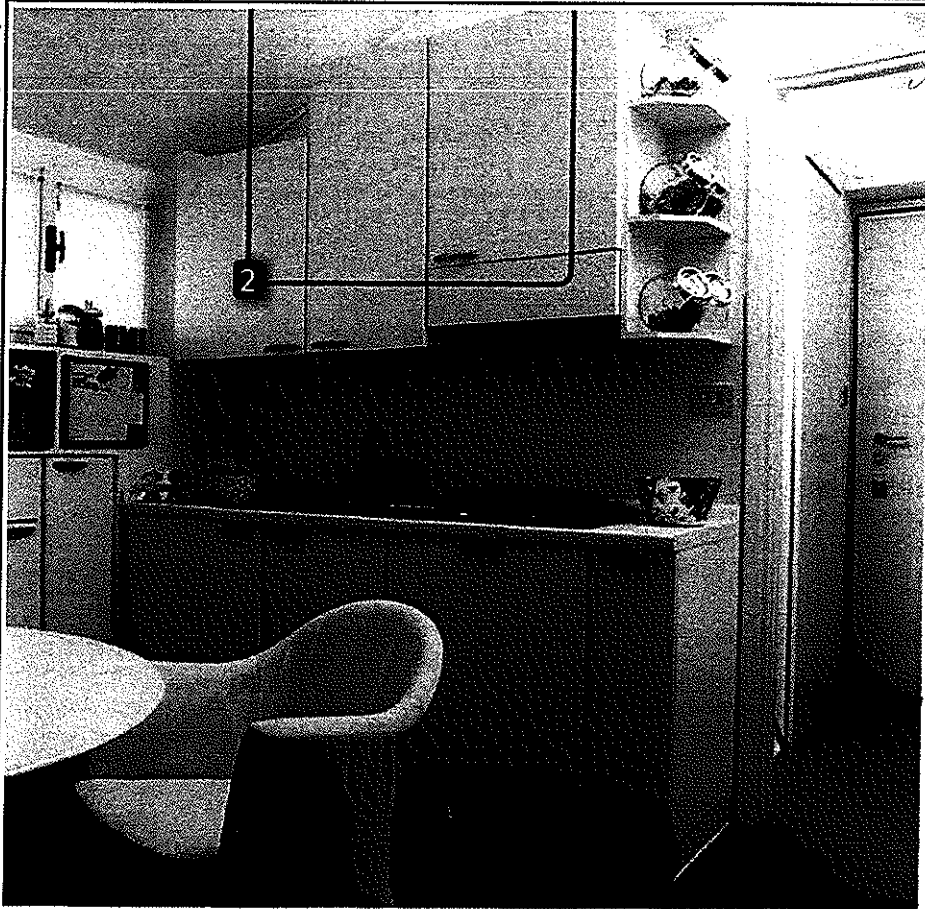
Il bianco è consigliato se le stanze sono piccole, perché aiuta ad ampliare visivamente. L'effetto è più evidente se viene utilizzato come unico colore sia per le pareti sia per gli arredi: la continuità cromatica delle superfici enfatizza infatti prospettive e altezze.

3 Frigo e ripostigli sotto la finestra

Nei sottotetti, l'inclinazione dello spiovente crea zone ad altezza ridotta non abitabili. Una buona soluzione è sfruttarle per ricavare spazi contenitori chiusi, come quello utilizzato in questo caso per l'incasso del frigorifero sottopiano.

4 Nessuna modifica alle aperture

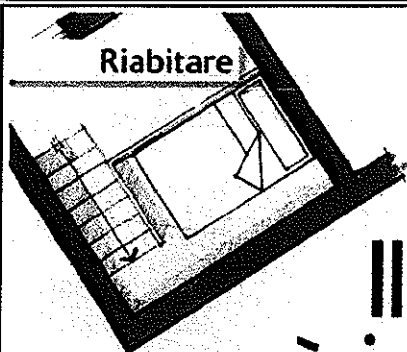
Lo spazio a parete non è stato ridotto con interventi di ampliamento dei serramenti o con l'aggiunta di nuove aperture. Come spesso invece si rivela necessario nelle mansarde, per rispettare i rapporti aerolluminanti.



La disposizione degli arredi lascia sufficiente spazio per organizzare una piccola zona pranzo. Il tavolo in finitura bianca ha il piano rotondo e un unico piedistallo centrale, che agevola i passaggi nell'ambiente.

Il tavolo da pranzo è il modello Tulip disegnato da Eero Saarinen e prodotto da Knoll International. Con diametro 120 cm, in laminato bianco costa 1.788,00 euro. Accanto la lampada da terra Costanza di Luceplan. Le poltroncine habillé sono di Ikea.



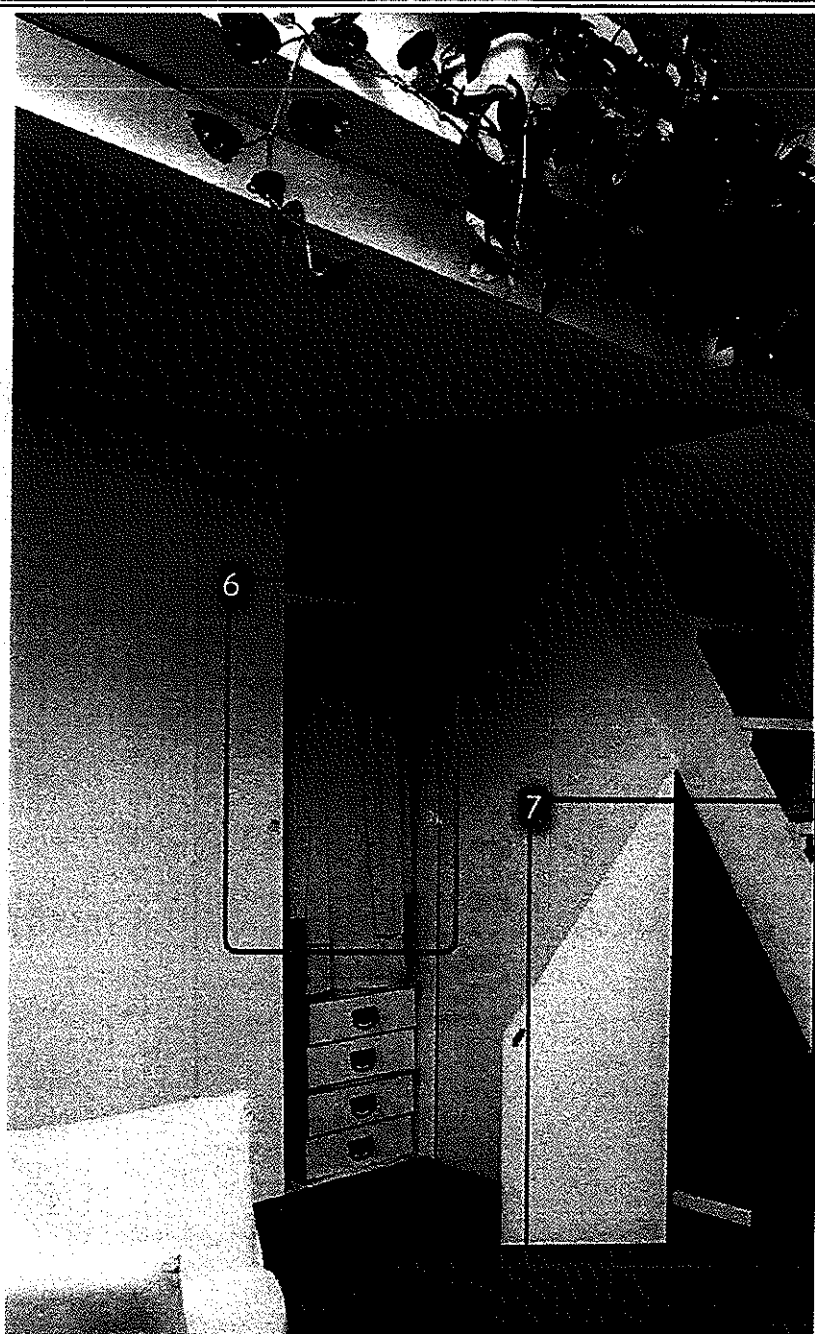
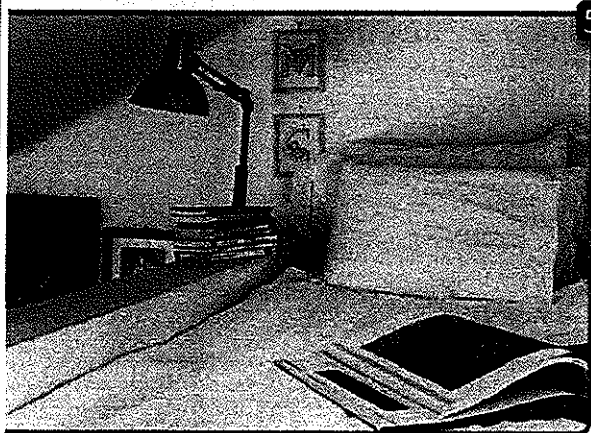


Il letto è in alto

Una piccola scala a giorno in legno verniciato di bianco porta al soppalco.

Questo sfrutta il punto di massima altezza del soffitto, in corrispondenza del colmo del tetto. La superficie è sufficiente per inserire un letto tipo tatami, senza testiera né pediera.

Su un lato c'è posto anche per un corridoio di passaggio, mentre dall'altro il parapetto di protezione viene utilizzato, al posto del comodino, come punto d'appoggio per la lampada da lettura orientabile.



www.ecostampa.it

5 Un soppalco di ingombro ridotto

Completamente in legno, è costituito da travi che poggiano su pilastri. Il piano di calpestio è formato da assi simili a quelle da porteggio, con spessore di circa 6 cm.

● Una struttura di questo tipo porta via meno spazio in altezza rispetto a quelle realizzate con tavelle in muratura.

6 Armadio salvaspazio

L'unico guardaroba, sistemato alla base del soppalco, costituisce anche uno dei punti d'appoggio della struttura sopraelevata. Chiuso da ante scorrevoli, è attrezzato con barre appendiabiti fissate alla parete di fondo, così da sfruttare al meglio la profondità di soli 55 cm.

7 Il sottoscala attrezzato all'interno

Un pannello in legno rifinito come i mobili e le pareti scherma il vano del sottoscala: si ottiene così un ripostiglio facilmente accessibile, comodo per riporre anche complementi di uso quotidiano, come il carrello per la tv. Per questo tipo di soluzioni, conviene scegliere ante a filo, invisibili quando sono chiuse.

8 Sfruttare gli elementi strutturali

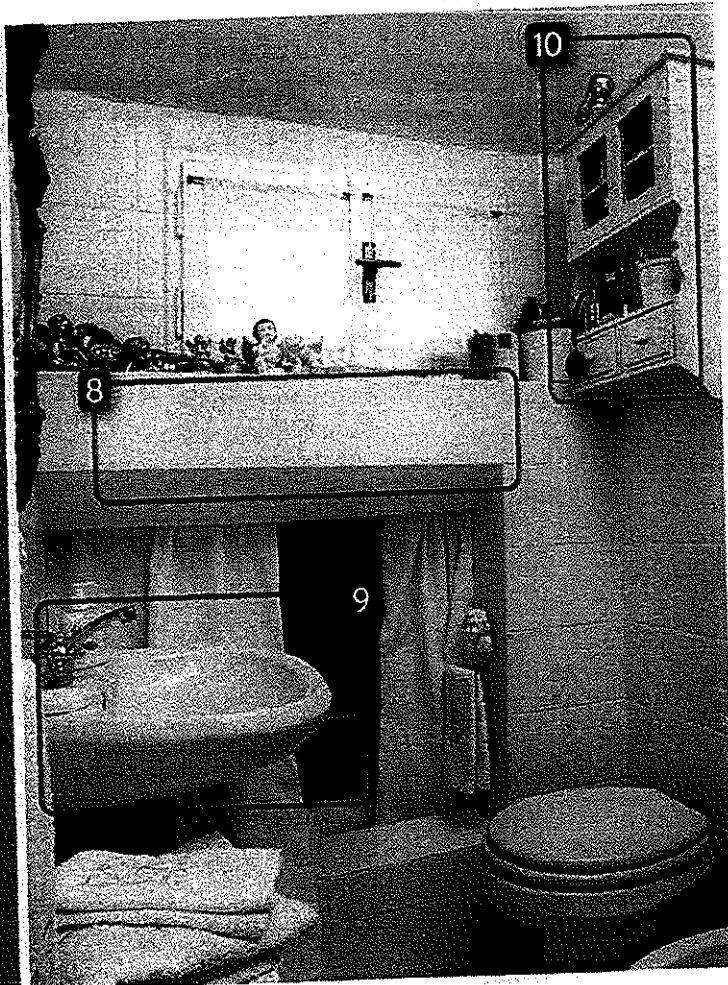
Se travi e pilastri hanno funzione portante una soluzione può essere quella di lasciarli a vista, integrandoli nell'ambiente o addirittura mettendoli in evidenza. Come la trave strutturale che nel bagno incornicia il vano portabiancheria e serve anche da piano d'appoggio.

9 Sanitari mini

La larghezza del locale permette di sfruttare due pareti opposte per installare lavabo, bidet e vaso. Per chi dispone di poco spazio esistono serie a profondità ridotta, in cui ciascun elemento ha un ingombro di 50 cm circa.

10 Mobili sospesi

In un ambiente piccolo si può guadagnare spazio sostituendo i mobili appoggiati a terra con elementi fissati a parete, come in questo bagno dove il pensile è un mobiletto country rinnovato con uno smalto bianco.



Funzionale ed essenziale, il bagno è rivestito a tutta altezza con piastrelle 20x20 cm in ceramica bianca opaca. L'ambiente è ravvivato da alcuni dettagli decorativi in versione dorata: come lo specchio con cornice barocca e la minicollezione di statuine.

Sapeme di più

Colmo

Livello più alto delle falde del tetto, è un punto se la copertura è piramidale o conica, una linea se si tratta invece di un tetto a una o due falde.

Controsoffittatura

Ribassamento del plafone che può essere realizzato con materiali e tecniche diverse a seconda dell'uso e delle dimensioni. Per ricavare un ripostiglio sospeso, per esempio, il controsoffitto deve essere portante e può essere realizzato con tavole di laterizio.

Frigorifero sottopiano

Modello di frigorifero con altezza ridotta di circa 85 cm che può essere inserito sotto il top della cucina. Ha capacità di 100-130 litri. Può essere affiancato a un congelatore verticale che ha le stesse misure.

Lucernario

Apertura vetrata presente su soffitti e spioventi del tetto per aerare e illuminare gli ambienti sottostanti.

Moquette

Tipo di rivestimento tessile per i pavimenti che può essere steso e incollato sul sottofondo esistente. La moquette è costituita da un supporto in juta, gomma di lattice o materiale sintetico e da diversi tipi di filati, sintetici oppure naturali, disponibili in diversi colori, fibre e spessori del pelo. Questo tipo di superficie ha proprietà di isolamento termico e attutisce i rumori.

Pilastro

In edilizia, è un elemento costruttivo verticale che serve a sorreggere travi, architravi o archi. Può essere realizzato in pietra, mattoni, cemento armato, acciaio. Generalmente di sezione quadrata, può essere anche rotondo o poligonale.

Tatami

Tipologia di letto senza testiera e senza pediera, ispirato alle stuoie in paglia di riso intrecciata e pressata con le quali vengono pavimentate le case giapponesi e sulle quali vengono appoggiati direttamente speciali materassi, detti futon. Il tatami in Giappone è utilizzato come unità di misura: corrisponde allo spazio occupato da una persona sdraiata, vale a dire 90x190 cm.

Trave

Elemento strutturale prismatico a sezione rettangolare, di notevole lunghezza rispetto alla dimensione della sezione. Può essere in legno, ferro o cemento armato.

I fornitori

Complementi cucina
Alessi
Via priv. Alessi 6
Crusinallo
di Omegna (Vb)
Tel. 0323/868611

Elettrodomestici
Smeg
Via L. da Vinci 4
Guastalla (Re)
Tel. 0522/8211

Lampada da terra
Luceplan
Via E.T. Moneta 44/46
Milano
Tel. 02/66203411

Piastrelle e tavole
Ikea Italia Retail
Str. Provinciale 208, 3
Carugate (Mi)
Tel. 199/114646

Robinetteria
Mamoli
P.le Spartaco Mamoli 1
Lacchiarella (Mi)
Tel. 02/900461

Sanitari
Ceramica Dotomite
Via Cavassico Inferiore 160
Trichiana (BI)
Tel. 0437/5581

Tavolo pranzo
Knoll International
P.zza Missoni 3
Milano
Tel. 02/7222291

Foto di Macchia Mediterranea